

2. SAMDALEN
2. UNNELAND
3. KVAMME I ARNA
4. EIDSVÅG
5. GAUPÅS I ARNA
6. JORDE VED MOTORVEI I ARNA/ÅSANE
7. ÅSANE
8. ÅSANE VED TRAVERBANEN
9. TYSSE
10. NORHEIMSUND
11. BOLSTADØYRI
12. EVANGER
13. VINJE
14. MYRKDALEN
15. OPPHEIM
16. STALHEIM
17. GRANVIN
18. ESPEDALEN I GRANVIN
19. BERGO
20. ULVIK
21. EIDFJORD
22. BU
23. JONDAL
24. STRANDVIK
25. VANGSNES(FOTO MANGLER)
26. VIDNES(FOTO MANGLER)
27. LOKSUND(FOTO MANGLER)
28. FLÅM(FOTO MANGLER)
29. AURLAND SENTRUM(FOTO MANGLER)
30. AURLAND(FOTO MANGLER)
31. AURLAND, OLSO ERNERGI(FOTO MANGLER)
32. LÆRDAL(FOTO MANGLER)
33. ÅRDAL, NADVIK(FOTO MANGLER)
34. VIK I SOGN(FOTO MANGLER)
35. FRAMFJORD, VIK(FOTO MANGLER)
36. EIKEMO, EKSINGEDALEN(FOTO MANGLER)
37. MODALEN(FOTO MANGLER)
38. MODALEN, NORDALEN(FOTO MANGLER)
39. ROMARHEIM(FOTO MANGLER)
40. NÆRØY I GUDVANGEN(FOTO MANGLER)
41. FJON(FOTO MANGLER)
42. BREKKE(FOTO MANGLER)
43. IKEFJORDEN(FOTO MANGLER)
44. KNARVIK, ÅSANE(FOTO MANGLER)
45. DALE(FOTO MANGLER)
46. HÅLANDSDALEN(FOTO MANGLER)
47. GUDVANGEN(FOTO MANGLER)
48.
49.

501: SAMDALEN

Sted: Samdalen

Vanskelighets grad: 2

Høyde over ulven:

Telefon:

Generelle merknader:

Vanskelig å lande fra nord pga av kort finale og høyspenn.

Pass godt på det høye treet på finalen ved landing fra syd.

Klikk på bildet for større bilde



502: UNNELAND

Sted: Unneland

Vanskelighets grad:

Høyde over ulven:

Telefon:

Generelle merknader:

Jordet er 350-400m langt og det går en grøft midt over så du må lande på ned siden av grøften viss du lander fra nord og på opp siden (mot veien) når du lander fra sør.

Klikk på bildet for større bilde



503: KVAMME I ARNA

Sted: Kvamme i Arna

Vanskelighets grad: 4

Høyde over ulven:

Telefon:

Generelle merknader: Det kan være vanskelig innflyging fra syd med alt. 1 pga stigende terreng.

Alt.2 har god innflyging fra nord, men jordet kan bli litt smalt på slutten. (ca 25m)

Klikk på bildet for større bilde



[Flere bilder på neste side...](#)



504. EIDSVÅG

Sted: Eidsvåg

Vanskelighets grad: 5

Høyde over ulven:

Telefon:

Generelle merknader:

Det er svært mye ledninger i området.

Jordet er flatt de første 150m,
så skråner det tildels kraftig oppover de siste 100m.

Land FØR motbakken. Vær ikke redd for
stolpen som er vist på tegningen.

Klikk på bildet for større bilde



505. GAUPÅS I ARNA

Sted: Gaupås i Arna

Vanskelighets grad: 4 til 5

Høyde over ulven:

Telefon:

Generelle merknader:

Jordet har høye hindringer (ledninger) i inn - flygingen.

Det går ledninger og traktorspor over midten

Sporene er ikke så dype at det skulle være fare for å knekke understell.



506. BIRKELAND V/NYBORG I ÅSANE

Sted: Jorde ved motorvei i Arna/Åsane

Vanskelighets grad: 2

Høyde over ulven:

Telefon:

Generelle merknader:

Jordet skråner aldri så lite oppover mot nord

NB. Jordet er ikke mer enn akkurat 250m langt.

Klikk på bildet for større bilde



507. ÅSANE

Sted: Åsane

Vanskelighets grad: 3

Høyde over ulven:

Telefon:

Generelle merknader:

Her er to alternativ, land på 1 hvis det er mulig.

Det er umulig å lande i fra nord på begge alt. fordi jorden skråner en del (5 til 6 grader) oppover fra vannet.

Klikk på bildet for større bilde



508. HAUKÅS

509. TYSSE

Sted: Tysse

Vanskelighets grad: 1

Høyde over ulven:

Telefon:

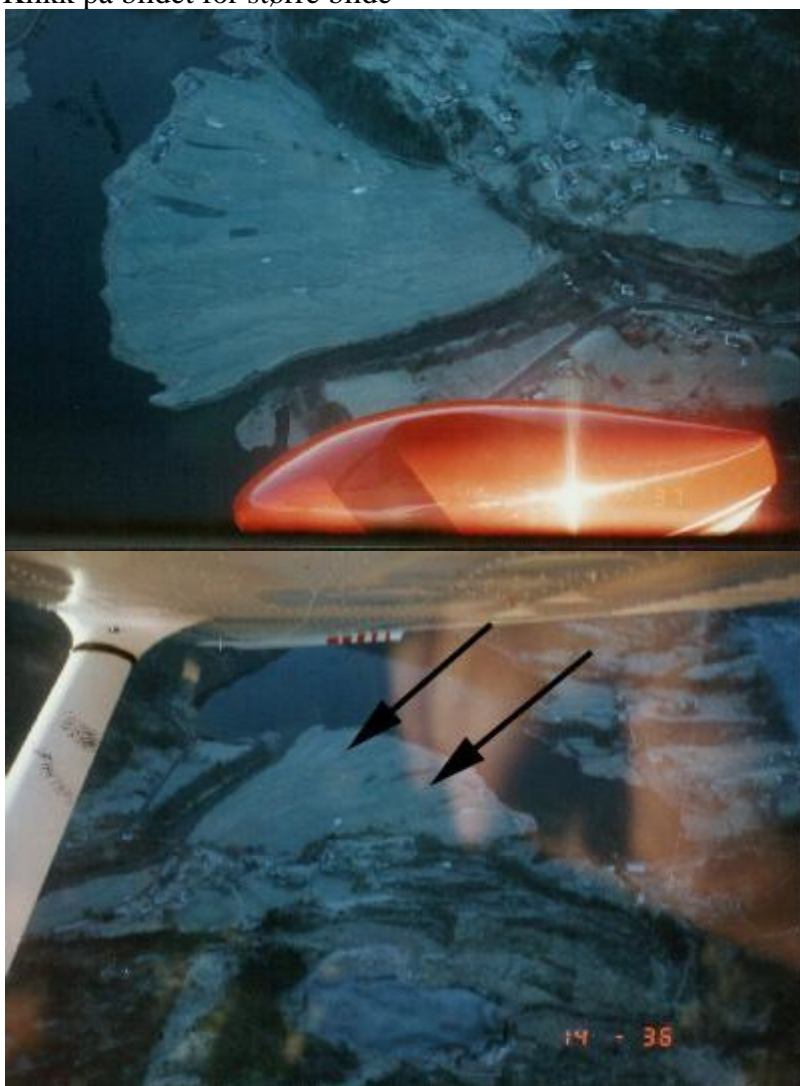
Generelle merknader:

Det er best å lande fra vest. Pass på fjellet vest for vannet .

Det er høyt og gir en trang finale.

Landing fra øst går greit, men har kanskje en litt trangere innflyging.

Klikk på bildet for større bilde



510. NORHEIMSUND

Sted: Norheimsund

Vanskelighets grad: 1

Høyde over ulven:

Telefon:

Generelle merknader:

Jordene er store og mange (se bildene).

NB. se etter kummeløkk, ofte merket med en staur.

Det kan være mange alternativer nærmere sentrum.



511. BOLSTADØYRI

Sted: Bolstadøyri N60:38:45 E005:57:30

Vanskelighets grad: 2

Høyde over ulven:

Telefon:

Generelle merknader:

Jordene er 350 m lange og vi har 3 alternativ.

Alt 1: Det går an å lande fra begge retninger, men det står et ganske høyt grantre i innflygingen fra øst, så land fra sjøen vis det ikke er kraftig medvind.

Alt 2: Det går bare an å lande fra vest.

Alt 3: Hvis du må kansellere alt 1, så vær oppmerksom på haugen som ligger i inn flygingen.

Alt 3 bør bare brukes i nødsfall. pass her på ledningen og haugen.

Klikk på bildet for større bilde



512. EVANGER

Sted: Evanger N60:39:22 E006:05:30

Vanskelighets grad: 5

Høyde over ulven:

Telefon:

Generelle merknader:

Det er mange høyspent ledninger i området.

Og det går bare an å lande mot øst.

Det går en jord vold på skrå over jordet men du vil nok stoppe før denne.



513. VINJE

Sted: Vinje

Vanskelighets grad: 1

Høyde over ulven:

Telefon:

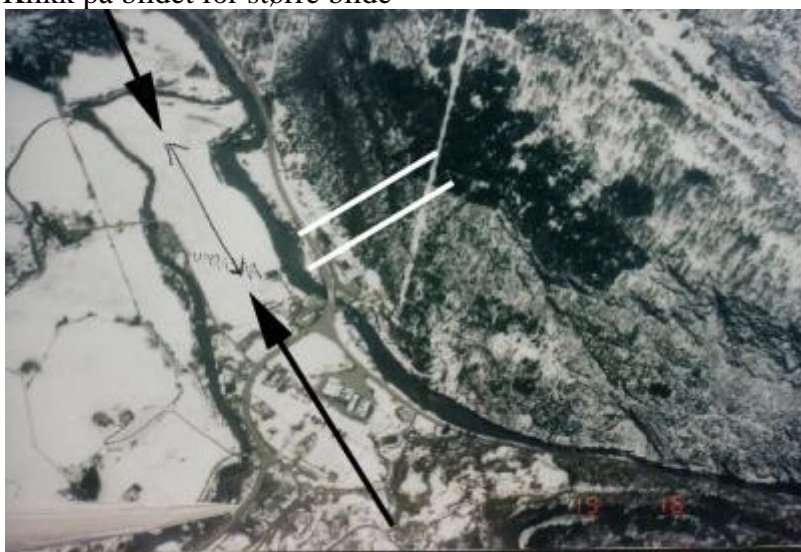
Generelle merknader:

Jordet er 450m langt og det er fin innflyging.

Men det går en jordvold på skrå over jordet i nor enden.

Pass også på høyspenten som går ned fra fjellet over hovedveien (ikke over jordet).

Klikk på bildet for større bilde



514. MYRKDALEN

Sted: Myrkdalen

Vanskelighets grad: 5

Høyde over ulven:

Telefon:

Generelle merknader:

Her er det 4 alternativer landingsplasser med vanskelighetsgrad 5, hvis du skal lande fra nord. Ellers er innflygingen fra syd fin (fra vannet).

Klikk på bildet for større bilde



515. OPPHEIM

Sted: Oppheim

Vanskelighets grad: 1

Telefon:

Generelle merknader:

Her er det mang et alternativ, men vest for veien er det for mange ledninger så disse plassene er ubruklige.

Ellers er det mange som er fine øst for

Hovedveien. Landings retning må en vurdere fra landing til landing.

Det går også telefon/høyspent, så vær sikker på at du har sett alle.



516. STALHEIM

Sted: Stalheim

Vanskelighets grad: 1

Høyde over ulven:

Telefon:

Generelle merknader:

Jordet er 550m langt og som kjent er Gudvangsdalen smal, så noen god base leg får du ikke plass til her .

Pass på stolpene som går langs med elva, de har en ganske lang støtte wire som går utpå jordet (10-15m).

Ledningen krysser også veien/finalen i nord enden.

OBS. pass godt på rørene som står 10-15 m fra veien.

Klikk på bildet for større bilde



517. GRANVIN

Sted: Granvin

Vanskelighets grad: 1

Høyde over ulven:

Telefon:

Generelle merknader:

Det er fin innflyging fra nor og sør, men jordet går i en liten bue.

Så utrullingene må kanskje bli i en sving.

Ps: Pass på at vingene er parallelle.

Klikk på bildet for større bilde



518. ESPELAND I GRANVIN

Sted: Espedalen i Granvin

Vanskelighets grad: 3

Høyde over ulven:

Telefon:

Generelle merknader:

ER BARE KONTROLLERT med snø på.

Jordet er 300m og skråner en del mot vannet i vest enden.

Finalen fra vest blir litt skjev.



519. BERGO

Sted: Bergo

Vanskelighets grad: 2

Høyde over ulven:

Telefon:

Generelle merknader:

Bare kontrollert med snø på.

Klikk på bildet for større bilde



520. ULVIK

Sted: Ulvik

Vanskelighets grad: 2

Høyde over ulven:

Telefon:

Generelle merknader:

Jordet er ca 250x250 m så det er en fordel å lande diagonalt.

Pass på at du kommer lagt innover åkerdelen ved landing i fra nordvest.

Prøv å få lavest mulig hinder ved landing i fra sydøst.

Klikk på bildet for større bilde



521. EIDFJORD

Sted: Eidfjord

Vanskelighets grad: 2

Høyde over ulven:

Telefon:

Generelle merknader:

Her er det 2 alt land på 1 hvis det er mulig (nærmest vannet).

Det er best å lande fra syd (elven),

se opp for høyspennten som går på siden av jordet. Pass og på synk over elven.

Ved landing fra nord går det fint å lande over lysledningen som går til huset.

Klikk på bildet for større bilde



522. BU

Sted: Bu

Vanskelighets grad:

Høyde over ulven:

Telefon:

Generelle merknader:

Ikke kontrollert. Trolig lengde 350m.

Klikk på bildet for større bilde



523. JONDAL

Sted: Jondal

Vanskelighets grad:

Høyde over ulven:

Telefon:

Generelle merknader:

Ikke kontrollert. Trolig lengde 500-1000m.



524. STRANDVIK

Sted: Stranvik

Vanskelighets grad: 1-2

Høyde over ulven:

Telefon:

Generelle merknader:

Flere gode alternativ. Den som er lengst vest er best, men skråner en del mot veien.

Klikk på bildet for større bilde



525.VANGSNES

Sted vangsnes N61:10;51 E006:40;57

Vanskelighets grad: lett

Høyde over ulven:

Telefon:

Generelle merknader: Jordet skråner litt mot øst.



526 VIDNES

Vidnes n61: E006

Vanskelighets grad: midels

Høyde over ulven:

Telefon:

Generelle merknader:

527. LUKKSUNDET

Vanskelighets grad: midels

Høyde over ulven:

Telefon:

Generelle merknader:

528.FLÅM

Vanskelighets grad: midels

Høyde over ulven:

Telefon:

Generelle merknader:

kart

529.AURLANDSVANGEN

Vanskelighets grad: midels

Høyde over ulven:

Telefon:

Generelle merknader:

Kart

532.NADDVIK

Vanskelighets grad: midels

Høyde over ulven:

Telefon:

Generelle merknader:

Foto og kart mangler

535.FRAMFJORD

Framfjord N60:59:80 E006:23:75

Vanskelighets grad: midels

Høyde over ulven:

Telefon:

Generelle merknader: ikkje kontrollert med bil



536.EIKEMO

Sted Eikemo N60:47;50 E005:51;00

Vanskelighets grad: midels

Høyde over ulven:

Telefon:

Generelle merknader:



539.ROMARHEIM

Vanskelighets grad: midels

Høyde over ulven:

Telefon:

Generelle merknader:



540.NÆRØY

Vanskelighets grad: midels

Høyde over ulven:

Telefon:

Generelle merknader Bilde mangler

541.FJON

Fjon N60:49;35 N005:36;30

Vanskelighets grad: midels

Høyde over ulven:

Telefon:

Generelle merknader:



542.BREKKE

Vanskelighets grad: lett

Høyde over ulven:

Telefon:

Bilde mangler

543.KNARVIK

Vanskelighets grad:

Høyde over ulven:

Telefon:

Bilde mangler

545.DALE DALSEID

Dale N60:36:45 E005:49:56

Vanskelighets grad: 1-2

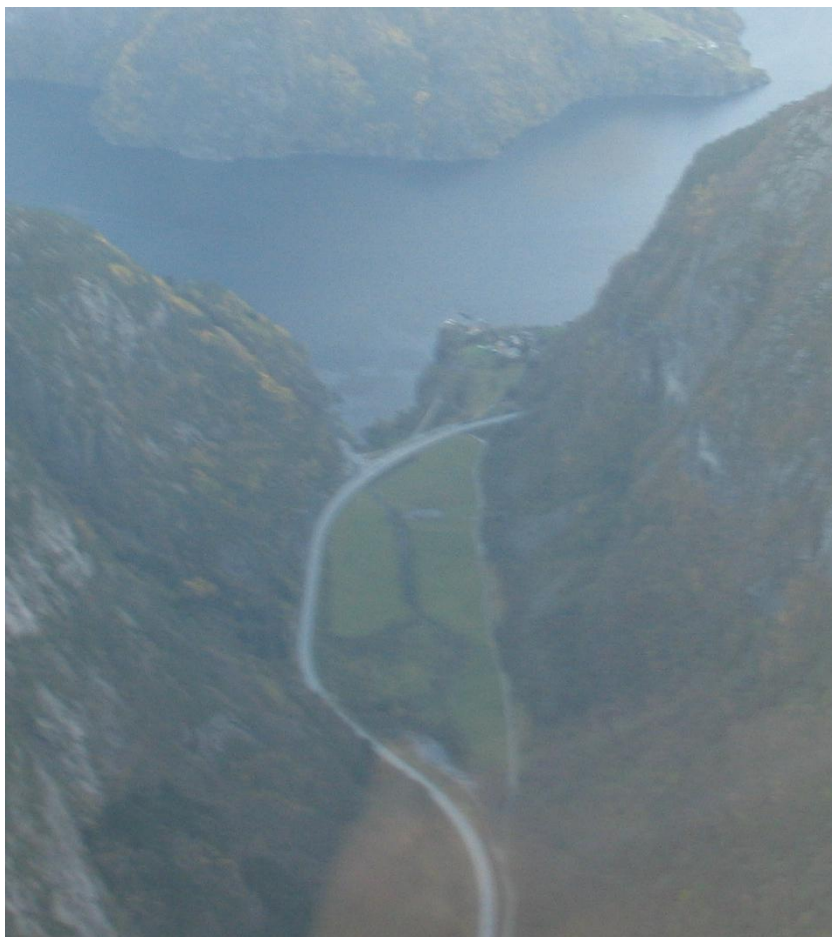
Høyde over ulven:

Telefon:

Generelle merknader:

Det er høy spent ledninger som kan være svært farlige ved innflyging fra nord, men med litt god høyde (400m?) og medvindsleggen plasert på vest siden av dalen er ledningene lett å se. Ledningene skrår fra fjellet (på vestsiden) og ned mot sjøen slik at dei er mye lavere der du skall bremse deg ned når du har svingt på finale.

Ved landing fra sør er det ganske bratt ned til jordet så pass gått på farten så den ikke blir for høy, det krysser en lavspent ledning over veien. Du må være ganskeloft over denne for å komme ned. Det er enklest å lande fra nord.



546.HÅLANDSDALEN ØVRE

Vanskelighets grad: lett

Høyde over ulven:

Telefon:

Bilde mangler

547.GUDVANGEN

Bilde mangler

551.GJØN

Vanskelighets grad:

Høyde over ulven:

Telefon:

552.HAUS PÅ OSTERØY

Vanskelighets grad: ??????

Høyde over ulven:

Telefon:

Generelle merknader:



553. VAKSDAL

Sted: Vaksdal N60:24:22 E005:45:97

Vanskelighets grad: svært vanskelig.

Høyde over ulven:

Telefon:

Generelle merknader:

Det er viktig att en vet hvor det er hindringer her i Vaksdal. En BØR derfor havert og besiktiget jordene med bil før en bruker jordene som landings alternativ.

Land på det innderste jorde om du lander fra vest.(in dalen)

Land på yterste jorde om du lander fra øst (ut dalen)

Klikk på bildet for større bilde



554.NJÅSTAD PÅ OSTERØY

Vanskelighets grad: ??????

Høyde over ulven:

Telefon:

Generelle merknader:



555.TEIGDALEN

Sted: Teigdalen N60:44:03 E006:09:03

Vanskelighets grad: midels

Høyde over ulven:

Telefon:

Generelle merknader:

Det er flere gode alternativ i område. Dei er kanskje bedre mange av jordene som er nærmere Evanger. Se opp for løypestrenger i område Bøndene bruker vist det fortsatt går det rykte om!



556.NESHEIM I EKSINGEDALEN

Vanskelighets grad: lett
Høyde over ulven:
Telefon:

557.MO MODALEN

Modalen N60:49;80 E005:50;45

Vanskelighets grad: midels
Høyde over ulven:
Telefon:
Generelle merknader:



558.STEINSLAND MODALEN

Vanskelighets grad: midels

Høyde over ulven:

Telefon:

Generelle merknader:

Fire lyspåler er ca. 200m. Jordet er nok bare akkurat 250m langt, men det har ikke blitt undersøkt med bil.



559.BJORDAL

Bjordal. N61:02;53 E005:49;05

Vanskelighets grad: lett

Høyde over ulven:

Telefon:

Generelle merknader: det er mange alternativ i området bjordal øster bo er vel det dårligste



Tilhørende bilde på neste side.



560. ØSTERBØ I BJORDAL



561.ORTNEVIK

Vanskelighets grad: lett

Høyde over ulven:

Telefon:

Generelle merknader:



562. VIKØRI I SOGN

Vik N61:04;30 E006:36;00

Vanskelighets grad: midels

Høyde over ulven:

Telefon:

Generelle merknader:

Det er hauer av landings muligheter i vik jordet på bildet er sikkert ikkje det beste.



563. VASSBYGDI I AURLAND

Vanskelighets grad: lett

Høyde over ulven:

Telefon:

kart

564.BLÅFLAT I LÆRDAL

Vanskelighets grad: lett
Høyde over ulven:
Telefon:

565.KVAMME I LÆRDAL

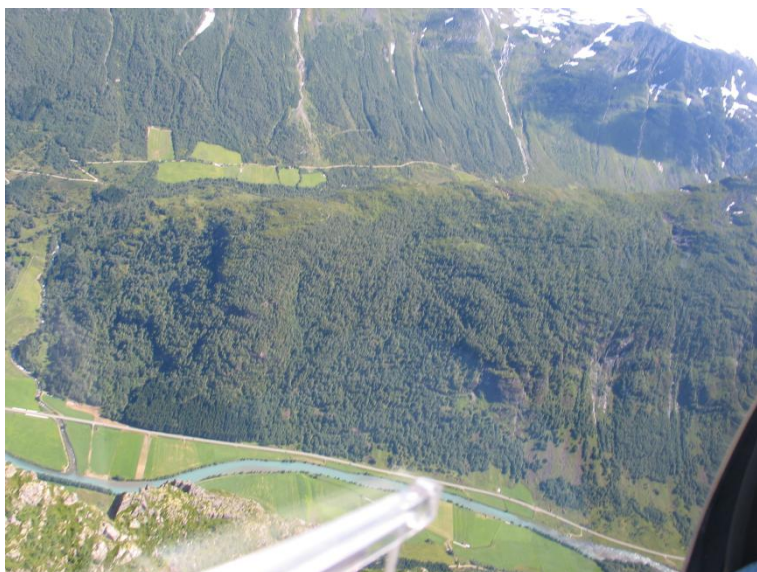
Vanskelighets grad: lett
Høyde over ulven:
Telefon:

64.STARDALEN

Vanskelighets grad: midels
Høyde over ulven:
Telefon:
Generelle merknader:



Tilhørende bilde på neste side



65.MYKLEBUSTDALEN

Vanskelighets grad: svært lett

Høyde over ulven:

Telefon:

Generelle merknader:



66.BYRKELO

Vanskelighets grad: lett

Høyde over ulven:

Telefon:

Generelle merknader:



93.UTVIK

Vanskelighets grad: midels

Høyde over ulven:

Telefon:

Generelle merknader:



97. VEITASTROND

Vanskelighets grad: midels

Høyde over ulven:

Telefon:

Generelle merknader:



98.KVAM VEITASTROND

Vanskelighets grad: midels

Høyde over ulven:

Telefon:

Generelle merknader:

Trond har foto!

99.GAUPNE

Vanskelighets grad: midels

Høyde over ulven:

Telefon:

Generelle merknader:



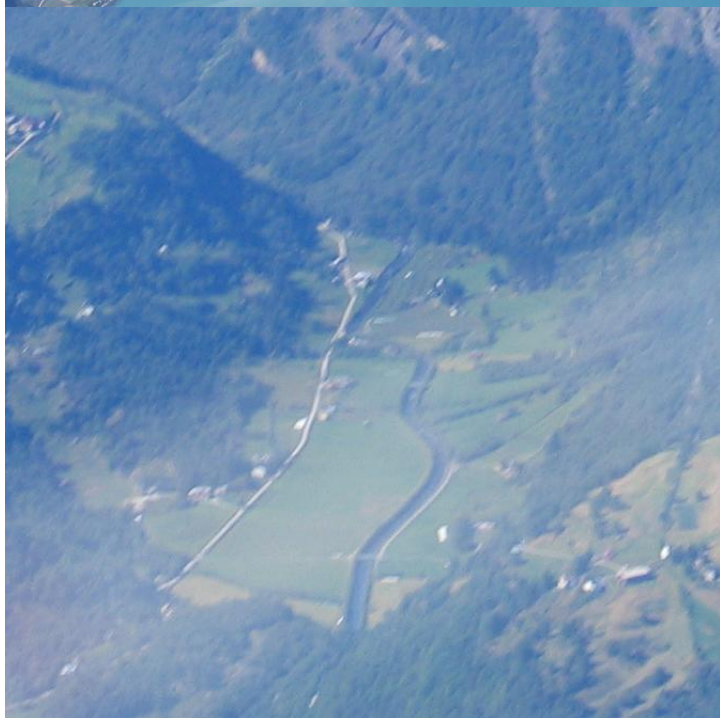
100.LUSTER

Vanskelighets grad: midels

Høyde over ulven:

Telefon:

Generelle merknader:



??EKSINGEDALEN

N60:48;50 E006:08;00

Vanskelighets grad: midels

Høyde over ulven:

Telefon:

Generelle merknader:

Det er en del ledninger i området.



Bilde følger på neste side



??KAUPANGER

Vanskelighets grad: midels

Høyde over ulven:

Telefon:

Generelle merknader: En alternativ plass å lande om du kommer for laft til å lande på Sogndal



??..SOGNDAL ØVSTEDALEN

Vanskelighets grad:

Høyde over ulven:

Telefon:

Generelle merknader:



Hermansverk: ? er sikkert **ulandbart**.



??LÅNEFJORDEN

Lånefjorden N61:10;90 E006:13;70

Vanskelighets grad:

Høyde over ulven:

Telefon:

Generelle merknader:



?? .KROKEDALEN LUSTER

Vanskelighets grad: ??

Høyde over ulven:

Telefon:

Generelle merknader:



??FET I LUSTER

Vanskelighets grad: ??????

Høyde over ulven:

Telefon:

Generelle merknader:



jorde mellom sørenden av veitasrond vaten og gaupne FET???



??TISTAM 10KM FRA SANDANE FLP

Vanskelighets grad: midels

Høyde over ulven:

Telefon:

Generelle merknader:



?? VEDÅ PÅ OSTERØY

Vanskelighets grad: ??????

Høyde over ulven:

Telefon:

Generelle merknader:



??FITJO PÅ OSTERØY

Vanskelighets grad: ??????

Høyde over ulven:

Telefon:

Generelle merknader:



605.VETLEFJORD MELAND

Vanskelighets grad: Lett

Høyde over ulven:

Telefon:

Generelle merknader: mange muligheter



604.FJÆRLAND

Vanskelighets grad: svært lett

Høyde over ulven:

Telefon:

Generelle merknader: Mangen svært gode alternativ



618.KLAKEGG

Vanskelighets grad::svært lett

Høyde over ulven:

Telefon:

Generelle merknader:

